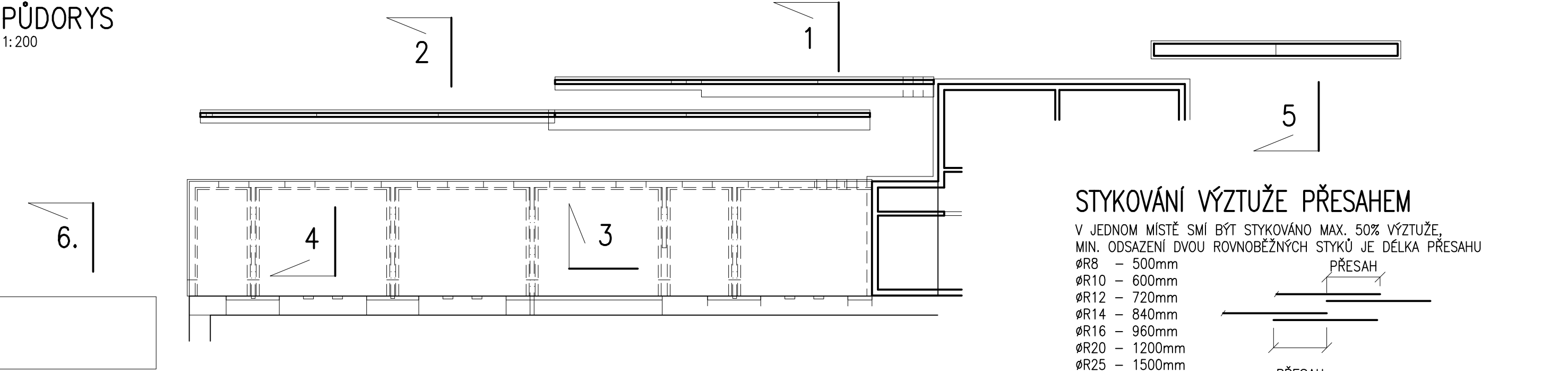


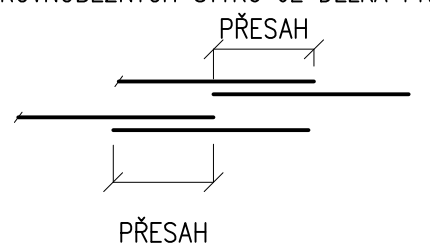
PŮDORYS  
1:200



STYKOVÁNÍ VÝZTUŽE PŘESAHEM

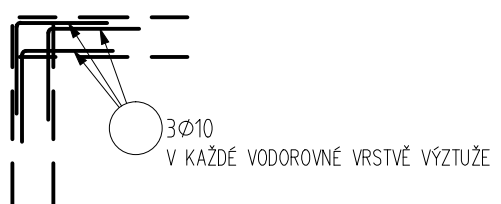
V JEDNOM MÍSTĚ SMÍ BÝT STYKOVÁNO MAX. 50% VÝZTUŽE,  
MIN. ODSAZENÍ DVOU ROVNOBĚŽNÝCH STYKŮ JE DÉLKA PŘESAHU

ØR8 – 500mm  
ØR10 – 600mm  
ØR12 – 720mm  
ØR14 – 840mm  
ØR16 – 960mm  
ØR20 – 1200mm  
ØR25 – 1500mm



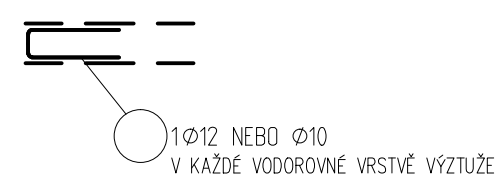
PŮDORYSNÉ SCHÉMA PROVÁZÁNÍ ROHŮ

1:50



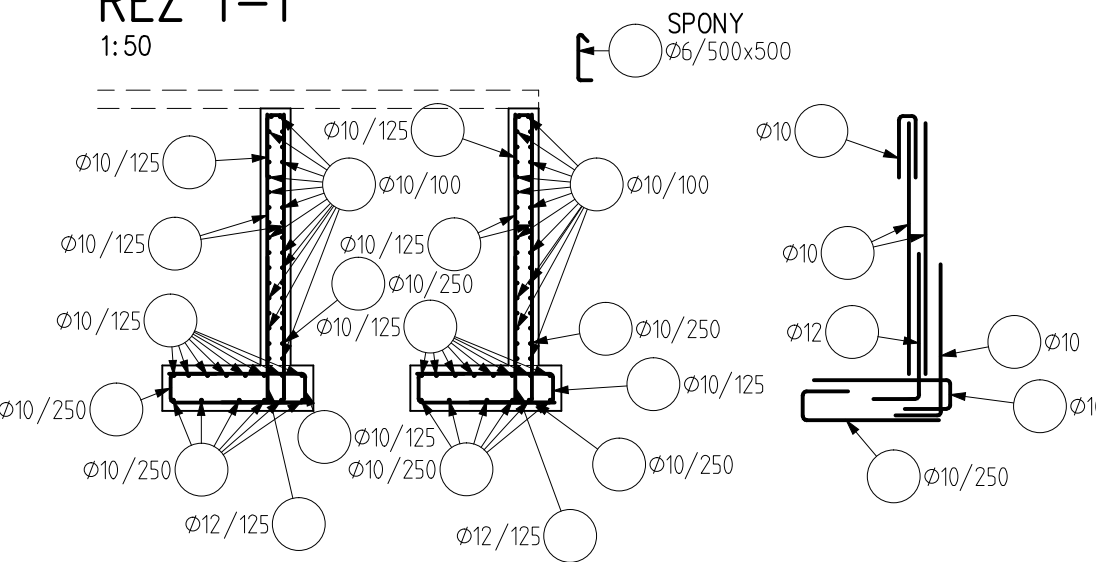
PŮDORYSNÉ SCHÉMA ZAKONČENÍ VODOROVNÉ VÝZTUŽE

1:50



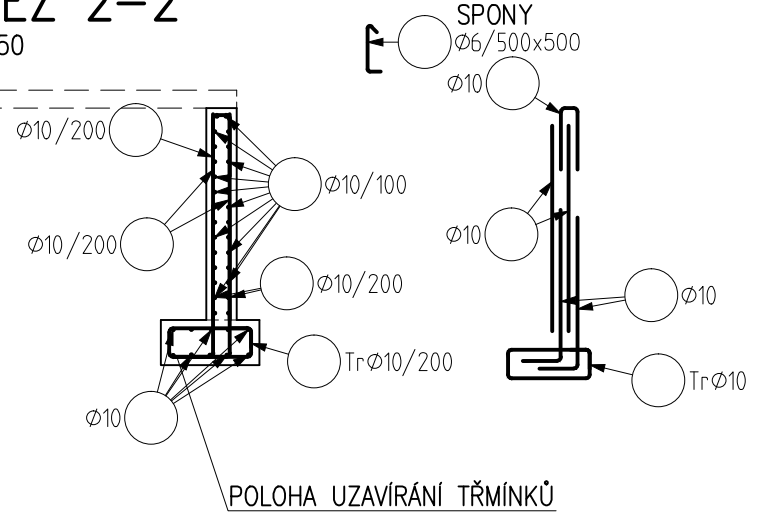
ŘEZ 1–1

1:50



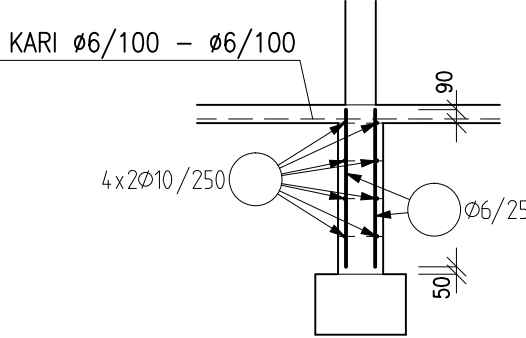
ŘEZ 2–2

1:50



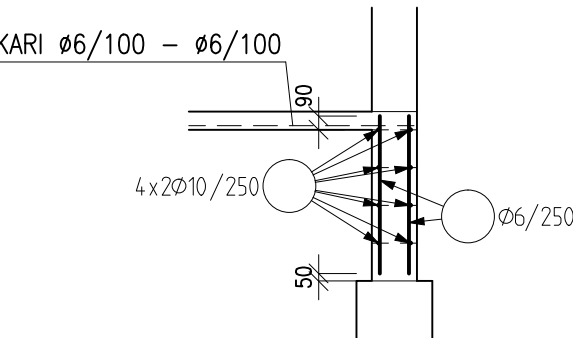
ŘEZ 3–3

1:50



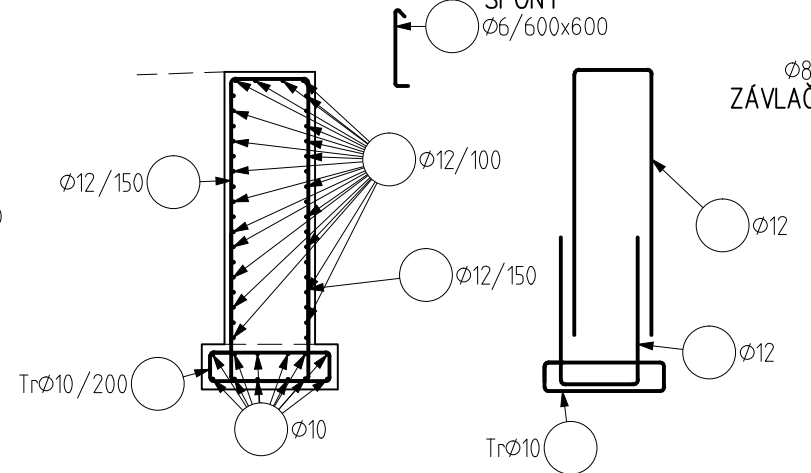
ŘEZ 4–4

1:50



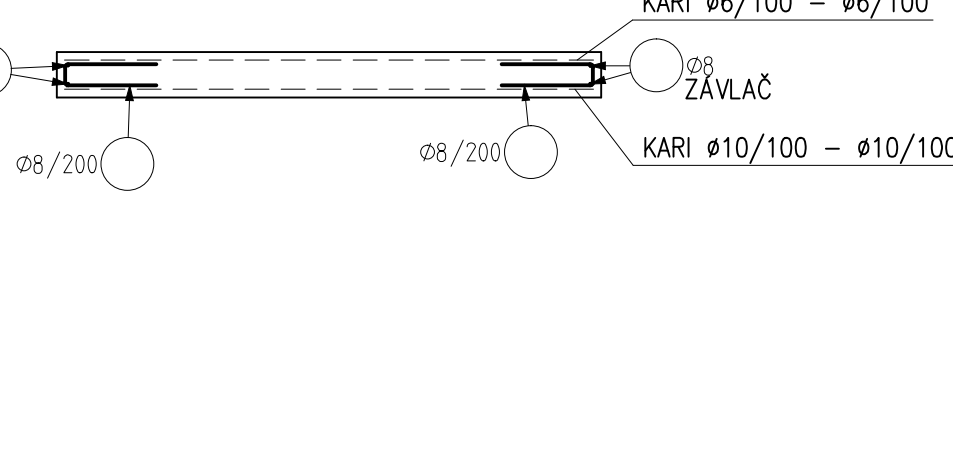
ŘEZ 5–5

1:50



ŘEZ 6–6

1:50



POZNÁMKY

- DISTANČNÍKY V OPĚRNÝCH STĚNÁCH MUSÍ BÝT BODOVÉ Z VLÁKNOBETONU
- NOSIČE HORNÍ VÝZTUŽE DLE ZVÝKLOSTÍ DODAVATELE

ODHAD MNOŽSTVÍ VÝZTUŽE

- 50 kg/m3 (ZÁKLADOVÉ PÁSY)
- 125 kg/m3 (OPĚRKY)
- 100 kg/m3 (ZÁKL. DESKA POD ÚNIKOVÝM SCHODIŠTĚM)
- 55 kg/m3 (ZÁKL. DESKA PŘÍSTAVBY)


OCEL B 500B, B 500A (KARI SÍŤ)

UVADENÉ DELKY JSOU VZTAŽENY K VNEJŠIMU LÍCI PRUTU.  
POLOMERY OBLOUKU JSOU POLOMERY OHYBACÍCH TRNU,  
NEZNACENÉ POLOMERY JSOU 1/2  $\phi$  m, min. (TAB. 8.1).  
NEZNACENÉ UHLÝ JSOU 45°, 90° resp 180°.  
ROVNE VLOŽKY JSOU VE VÝKAZU OZNACENÉ '\*'.  
CELKOVÉ DELKY VLOZEK JSOU STRIZNE DELKY.

- KRYTÍ – OPĚRNÉ STĚNY – 40 mm
  - DESKA – 50 mm
  - KRYTÍ ZÁKLADŮ – PASY V TVAROVKÁCH – 10 mm OD VNITŘNÍHO LÍCE TVAROVKY
  - DESKA PŘI DOLNÍM LÍCI – 35 mm
- NAVRŽENO DLE ČSN EN 1992–1–1:2011

±0,000 = 203,22 m n.m.

ZODPOVĚDNÝ PROJEKTANT	ING. LUKÁŠ LOUDIL autorizovaný inženýr ČKAIT 1004755   +420 723 111 671   loudil@loudilprojekt.cz	<b>LOUDIL projekt, s.r.o.</b> Karlova 933/7, 614 00 Brno iČ: 06986935 tel. +420 723 111 671 e-mail: loudil@loudilprojekt.cz
AUTOR	ING. ROMAN PINKAVA autorizovaný inženýr ČKAIT 1006417   +420 773 601 043   pinkava.roman@seznam.cz	
INVESTOR	LOUDIL projekt, s.r.o., Karlova 933/7, 614 00 Brno	
SPOLUPRÁCE	BC. JAN BŘEČKA, BC. STANISLAV STRNAD, BC. SIMONA POTŮČKOVÁ	

ZODPOVĚDNÝ PROJEKTANT	ING. ARCH. TOMÁŠ JURÁK autorizovaný architekt ČKA 04380   +420 605 211 676   jurak@tjarchitekti.cz	 <div>TJ ARCHITEKTI RYBKOVA 28   OBJEKT 24   602 00 BRNO www.tjarchitekti.cz   info@tjarchitekti.cz</div>	
AUTOR	Architekti Brno s.r.o., Chudčická 1352/10, 635 00 Brno-Bystřec		
SPOLUPRÁCE	ING. ARCH. ANDREA KUČEROVÁ, ING. ARCH. ADAM MICHNA, ING. ARCH. ZUZANA ŠARMANOVÁ		
INVESTOR	Hospic sv. Alžběty o.p.s.		
MÍSTO AKCE	Kamenná 36, 639 00 Brno - Štýřice, parc. č. 759/1, 760, 761, 762, k.ú. Štýřice (610186) <b>REKONSTRUKCE SEVERNÍHO KŘIDLA KLÁŠTERA SV. ALŽBĚTY</b>	DATUM	05 / 2018
OBJEKT STUPEŇ	SO 01 - KLÁŠTER PROVÁDĚCÍ DOKUMENTACE STAVBY (DPS)	FORMÁT	3 x A4
		Č. ZAK.	1617
		PARÉ	
ČÁST	D.1.2.2 STAVEBNÉ KONSTRUKČNÍ ŘEŠENÍ	MĚŘITKO	ČÍSLO VÝKRESU
VÝKRES	<b>ZÁKLADY NEPODSKLEPENÝCH ČÁSTÍ - SCHÉMA VÝZTUŽE</b>	<b>1:50</b>	<b>D.1.2.2.24</b>